

SERVICE BLANCHE

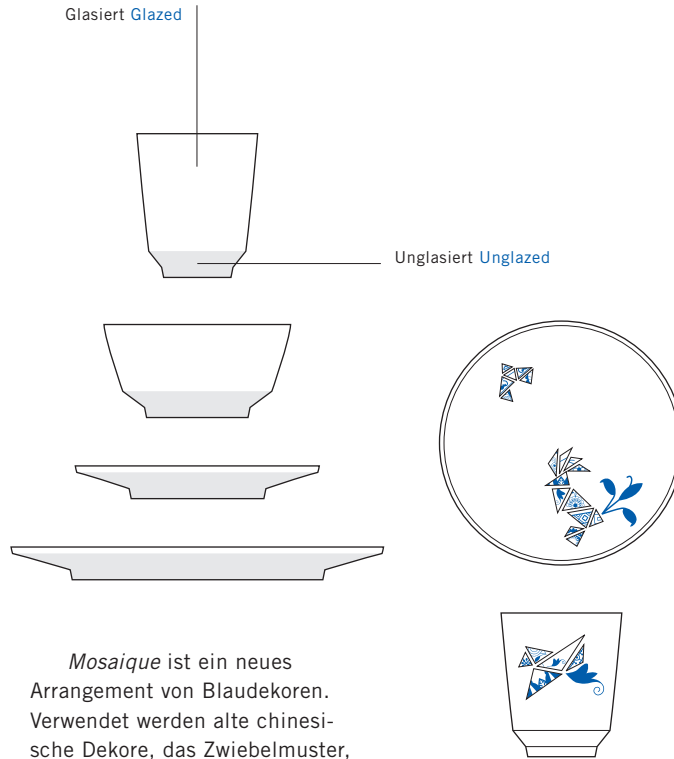
Service Blanche

Dekor Mosaïque & Rice

Die Geschichte der Blaudekore, asiatischer wie europäischer, ist eine Geschichte der ständigen Kopie! ...

Damit würde ich sicherlich einige Gemüter verärgern – doch es steht fest, dass durchaus sehr traditionsreiche Blaudekore auf europäischem Porzellan von chinesischen Vorlagen inspiriert wurden. Dieser Umstand ist an sich nicht verurteilenswert. Wer behauptet frei zu sein von jeglichem Einfluss verkennt eine wesentliche Seite von Kreativität: Diese resultiert nämlich auch aus der Summe unserer täglichen Eindrücke und Erfahrungen. Eine neue Schöpfung ist ständig beeinflusst von Gesehenem und Erlebtem. Der Verdacht der Kopie kann jedoch eine geniale Idee im Handumdrehen zu einer peinlichen Angelegenheit werden lassen. Gerade für Künstler oder Gestalter kann das zu einem Fluch werden, weil von ihnen eine geniale Einzigartigkeit verlangt wird.

Das *Service Blanche* spielt mit diesem Gedanken. So verweist es wie auch seine zwei Dekore *Mosaïque* und *Rice* eindeutig auf asiatische Vorbilder.



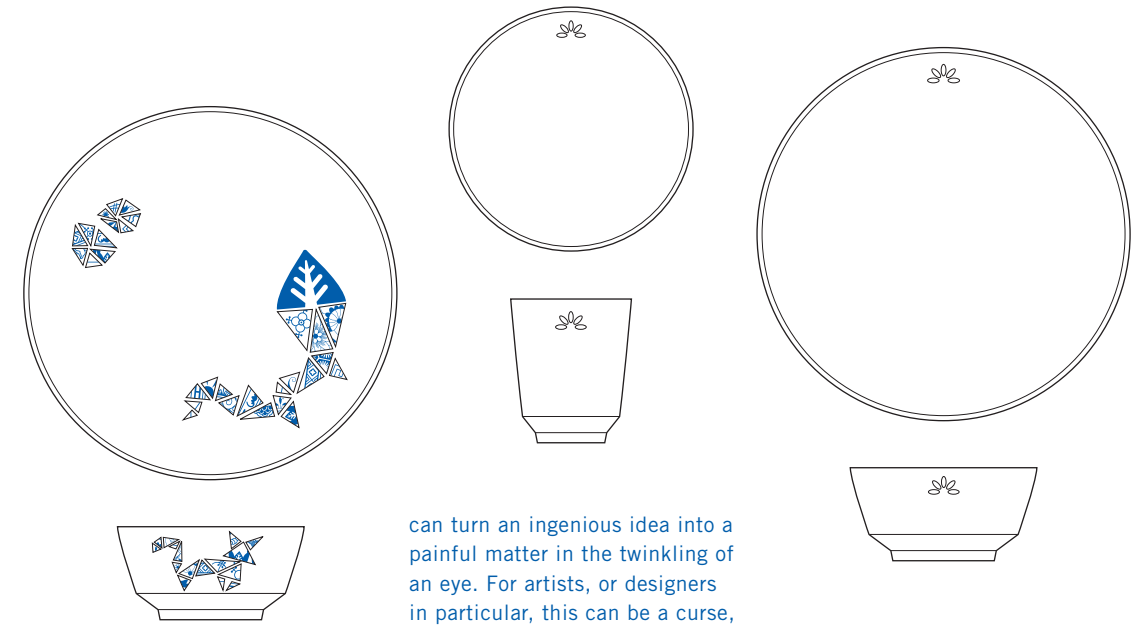
Mosaïque ist ein neues Arrangement von Blaudekoren. Verwendet werden alte chinesische Dekore, das Zwiebelmuster, das Strohlblumenmuster und ein weit verbreitetes Dekor von Billigporzellanen aus China.

Die Meißner Porzellanmaler, die das traditionsreiche Zwiebelmuster wie das Strohlblumenmuster entwickelten, waren selbst inspiriert von chinesischen Vorlagen. Das wirkt ironisch angesichts der heutigen Situation und der europäischen Angst von chinesischen Firmen kopiert zu werden.

Mosaïque arrangiert die traditionsreichen Dekore neu und erschafft eine eigene Fabelwelt, die auf die lange Geschichte der gegenseitigen Kopie und Nachahmung der Blaudekore in Asien und Europa Bezug nimmt. In fast grob zu nennender Weise wurden

die Dekore zerschnitten und neu zusammengesetzt und sind so auch eine freundliche Anspielung auf die teils unsensible und unwissende Dekorationswut damals wie heute.

Das Dekor *Rice* greift das traditionelle Reiskornmuster auf, das vornehmlich auf chinesischen und japanischen Porzellanen zu finden ist. Reiskörner werden in den noch feuchten Scherben gedrückt. Beim ersten Brand verbrennen diese im Ofen. Zurück bleiben Löcher, die sich beim Glasurtauchen mit Glasur füllen. Nach dem Glasurbrand sind die Löcher mit Glasur verschlossen aber noch durchscheinend.



Dekor Mosaïque & Rice

The history of the blue decoration, both Asian and European, is a history of constant copying! ...

I am bound to annoy a few people by saying this, but it has been established that quite traditional blue decorations on European porcelains were inspired by Chinese models. This fact in itself is not to be denounced. Anyone who claims to be free of any kind of influence is ignorant of an essential aspect of creativity, which latter also results from the sum of our daily impressions and experiences. A new creation is always influenced by what has been seen and experienced. Yet the suspicion of being a copy

can turn an ingenious idea into a painful matter in the twinkling of an eye. For artists, or designers in particular, this can be a curse, because people demand that they be unique geniuses.

Service Blanche plays with this idea. It, and its two decorations *Mosaïque* and *Rice*, clearly point to Asian models.

Mosaïque is a new treatment of blue decorations. It uses old Chinese decorations, the onion pattern, the daisy pattern and a decoration used widely on cheap porcelains from China.

The porcelain painters in Meißen, who developed the traditional onion and daisy patterns, were themselves inspired by Chinese models. There is a certain irony in this, given the situation today and the Europeans' fear of their products being copied by Chinese companies.

Mosaïque re-arranges the traditional decorations and creates its

own fabulous world, which makes reference to the long history of mutual copying and imitation of blue decorations in Asia and Europe. In a manner that could almost be called brutal, the decorations have been cut and put together anew, so they are also a gracious allusion to the partly insensitive and ignorant clamour for decoration, then as now.

The *Rice* decoration takes up the traditional rice grain pattern, which is to be found mainly on Chinese and Japanese porcelains. Rice grains are pressed into the still damp clay. When first fired, these burn in the kiln, leaving behind holes which then fill with glaze when the vessel is dipped in it. When the glaze is fired, the holes are filled in with glaze, but are still translucent.



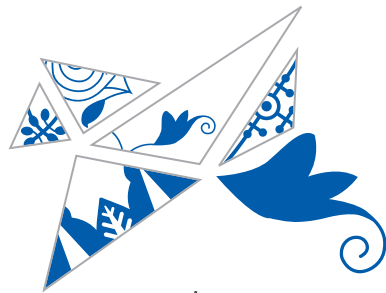
Dragon



Fox



Chanticleer



Apus

Dekor Mosaïque
Dekor Rice

